



KI in der Steuerberatung

Impulsvortrag

Referentin: Sabrina Aures, DATEV eG

Freitag, 28.02.2025



„Die Entwicklung vollzieht sich in so **atemberaubender Geschwindigkeit**, dass keiner vorhersagen kann, was in drei Monaten sein wird. Das Einzige, was wir wissen, ist, dass unser Wissen von heute dann veraltet sein wird.“

(Stephan Scheuer, im Mai 2023)

Warum lernen mit (generative) KI umzugehen?

Zum ersten Mal in unserer Geschichte stehen 8 Milliarden Menschen zeitgleich am Startblock einer Revolution!

KI setzt sich gerade in allen Lebensbereichen durch – unabhängig von ethischen Betrachtungen...

Fakt:

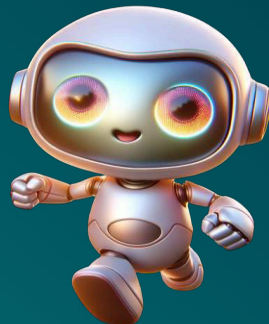
KI ist kein Trend – KI ist ein Selbstverständnis!

KI zu nutzen, wird sein...



wie Rad fahren, telefonieren oder das Licht einzuschalten.

- **DATEV Strategie im Kontext der KI**
- **Wie kann künstliche Intelligenz heute im Kanzleialltag eingesetzt werden?**
- **Ausblick**



Eingabeeffizienz/
Ausgabeintelligenz

Wissen



Prozessautomatisierung

**Zielbild
AI**

Zusätzlicher Benefit:

Chancen für neue
datengetriebene Geschäftsmodelle



Beratungsqualität

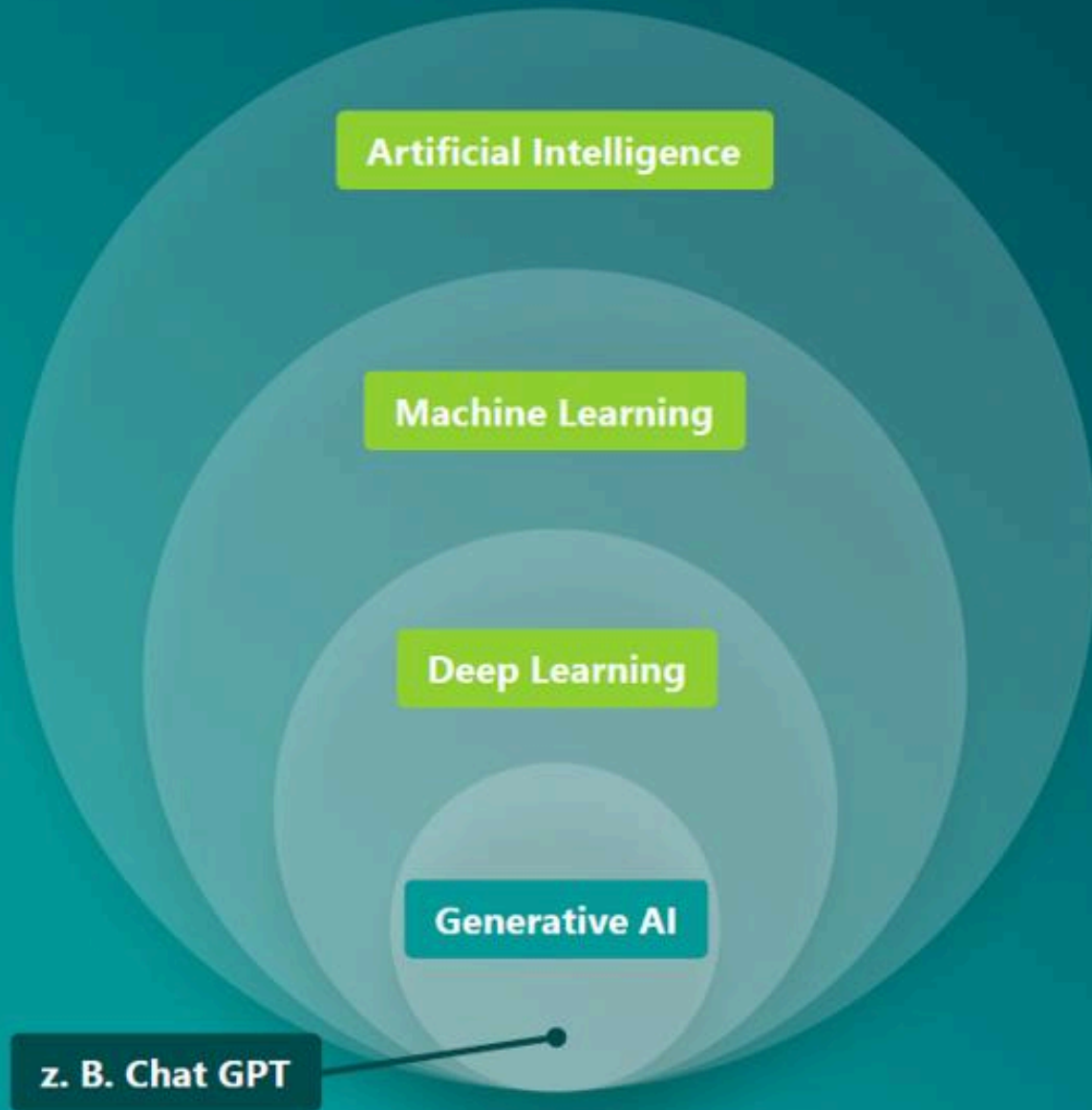


Smarte Analysen



Compliance

Wie kann künstliche Intelligenz heute im Kanzleialltag eingesetzt werden?



Der Bereich der Informatik, der sich mit der Entwicklung intelligenter Maschinen befasst, die die menschliche Intelligenz nachahmen oder übertreffen können

Teilbereich der KI, der es Maschinen ermöglicht, aus vorhandenen Daten zu lernen und diese Daten zu verbessern, um Entscheidungen oder Vorhersagen zu treffen

Eine Technik des maschinellen Lernens, bei der Schichten von neuronalen Netzen verwendet werden, um Daten zu verarbeiten und Entscheidungen zu treffen

Erstellung neuer schriftlicher, visueller und auditiver Inhalte anhand von Vorgaben oder vorhandenen Daten

Artificial Intelligence

Machine Learning

Deep Learning

Generative AI

z. B. Chat GPT

KI im DATEV-Portfolio – produktive Beispiele

DATEV Automatisierungs-service Rechnungen extrahiert automatisch relevante Informationen aus Rechnungsbelegen

DATEV Personal-Benchmark online zeigt den Durchschnittsgehalt von Berufsgruppen in einer Region an

DATEV Liquiditätsmonitor online zeigt die zukünftige Liquidität an

DATEV Automatisierungs-service Bank bietet die Möglichkeit, elektronische Kontoumsätze mit Unterstützung künstlicher Intelligenz zu buchen

www.datev.de/asr Tutorial Test mit Demo

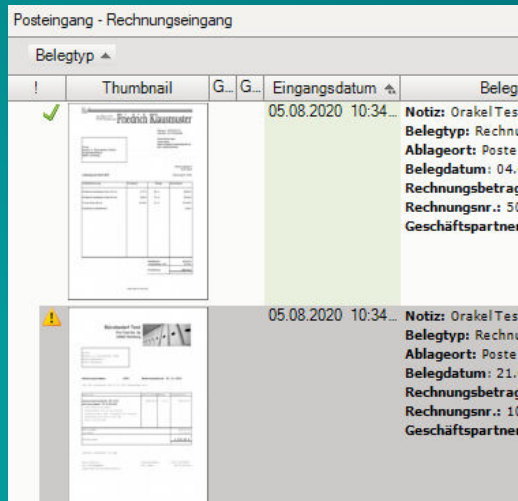
Willkommen in der DATEV KI-Werkstatt, Sabrina!

Erleben Sie die Verbindung von generativer künstlicher Intelligenz und der DATEV-Welt. Probieren Sie exklusiv unsere frischen Prototypen aus! Teilen Sie uns mit, was Sie davon halten und wie wir die Anwendungen gemeinsam weiterentwickeln können, um Sie bestmöglich bei Ihrer Tätigkeit zu unterstützen.

Einspruchsgenerator Erstellen Sie mit KI Unterstützung auf Knopfdruck einen Vorschlag für einen Einspruch gegen einen Steuerbescheid unter Einbezug von vorgeschlagenen Rechtsquellen. Prototyp starten >	DATEV GPT DATEV GPT stellt Ihnen die Basisfähigkeiten der GPT-Technologie (GPT4) in einer von DATEV geschützten Umgebung zur Verfügung. Hinweis: Bitte beachten Sie, dass die prototypische Version von DATEV GPT nicht auf DATEV-Wissen und Internetquellen zugreifen kann. Prototyp starten >	Jobinator Erstellen Sie in kurzer Zeit ansprechende und prägnante Stellenanzeigen für neue Steuerfachkräfte in Ihrer Kanzlei. Prototyp starten >
Social Media Assistant Mit dem Social Media Assistant können Sie schneller, motivierender und zum SEI Ihrer Kanzlei passende Texte für unterschiedliche Social Media Plattformen erzeugen. Prototyp starten >	Summarizer Der Summarizer fasst eingetragene Texte mit einer Länge von bis zu 250.000 Zeichen (ca. 100 Seiten) auf Knopfdruck für Sie zusammen. Prototyp starten >	Frag LEA LEA ist Ihr L1-Infra-Assistent für die Recherche in den USA, AEO, BfM-Schreiben sowie den Dokumenten des DATEV-Verlags. Der Assistent unterstützt Sie bei der komplexen und fundierten Zusammenfassung inkl. Quellenangabe. Prototyp starten >

KI im DATEV-Portfolio – produktive Beispiele

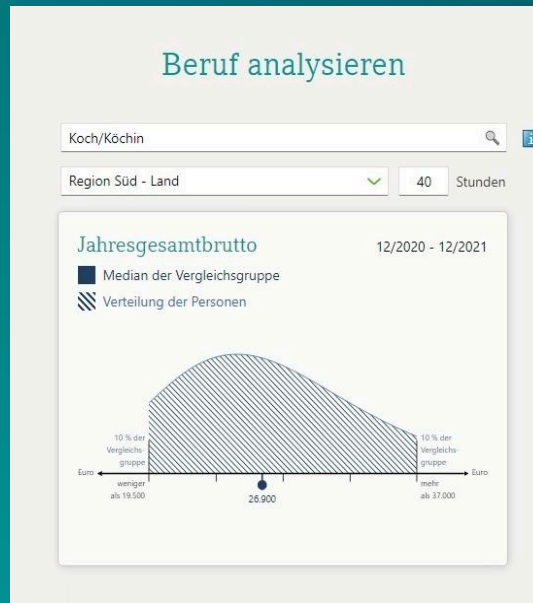
DATEV Automatisierungs-service Rechnungen
extrahiert
automatisiert
relevante
Informationen aus
Rechnungsbelegen



Umsatz:	BU Gegenkonto:	Belegfeld 1:	Datum:	Konto:
1.070,99	401 81500	1088	21.01.	6815

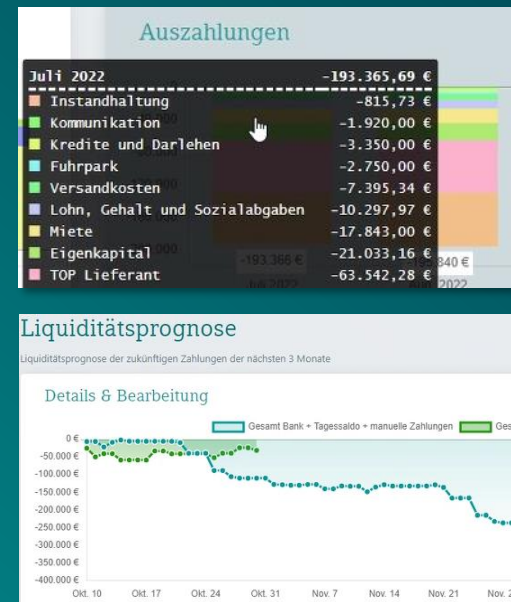
www.datev.de/asr

DATEV Personal-Benchmark online
zeigt das
Durchschnittsgehalt von
Berufsgruppen in einer
Region an



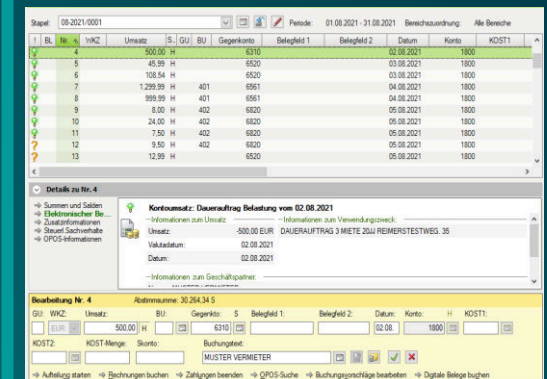
[Tutorial](#)

DATEV Liquiditätsmonitor online
zeigt die zukünftige
Liquidität an



[Test mit Demo](#)

DATEV Automatisierungs-service Bank
bietet die Möglichkeit,
elektronische
Kontoumsätze mit
Unterstützung
künstlicher Intelligenz zu
buchen

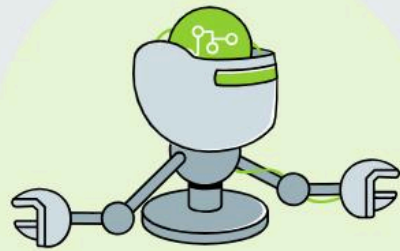


Willkommen in der DATEV KI-Werkstatt, Sabrina!

Erleben Sie die Verbindung von generativer künstlicher Intelligenz und der DATEV-Welt.

Probieren Sie exklusiv unsere frühen Prototypen aus! Teilen Sie uns mit, was Sie davon halten und wie wir die Anwendungen gemeinsam weiterentwickeln können, um Sie bestmöglich bei Ihrer Tätigkeit zu unterstützen.

www.datev.de/ki
oder
www.datev.de/ki-werkstatt



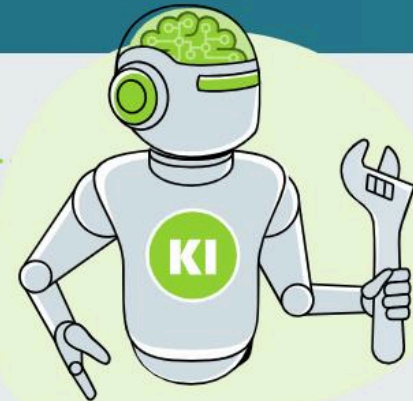
Frühe Entwicklungsmodelle

→ Zu den Prototypen



Versionen vor Marktreife

→ Zu den Vorversionen



Produktvorschau für Kunden

→ Zu den Produkten

Ausblick



ASR-GPT

Ein generatives Large-Language Modell, das aus Belegen passende Buchungsvorschläge generiert!

ASR

Klassisches Machine Learning

Relevante Inhalte
aus Texten
erkennen ->
Klassifikation

ASR-GPT

Large Language Models

Rechnungstext als
Sprache, mit der
kommuniziert
werden kann



Qualitätsverbesserungen

- Deutliche Verbesserung bei den Trefferquoten
- Besserer Einbezug des Kontextes und Inhaltes der Rechnung für Vorhersagen
- Bessere Vorhersage aufgeteilter Buchungen (insb. bei variablen Sachverhalten und Beträgen)
- Bessere Erkennung von Steuersachverhalten



Reduzierte Komplexität, schnellere & flexiblere Weiterentwicklung

- Komplexität des Gesamtsystems nimmt ab, weniger programmierte Heuristiken
- LLM liest/verarbeitet die komplette Rechnung mit allen Belegtexten nach OCR/E-Rechnung
- Sicherung Zukunftsfähigkeit: Verbesserungspotenziale sind im aktuellen ASR nicht erreichbar



Einstieg Pilotierung 12/2025

Ausblick – mögliche Szenarien in Kanzleimanagement

Basierend auf verschiedenen Kriterien werden **ähnliche Mandate identifiziert** und in Umsatz, Kosten, Zeitaufwand verglichen.

KI-basierte Empfehlung für die Zuordnung eines Mitarbeiters zu einem Auftrag, basierend auf der Qualifikation und der verfügbaren Kapazität.

Intelligente Umverteilung von Mitarbeitern im Falle eines ungeplanten Ausfalls.

Forecast zu verschiedenen Unternehmenskennzahlen wie z.B. Umsatz- oder Kostenentwicklung.

Bernd Häcknermuster
Mandant 54330

(Noch nicht angenommen)

Summe Jahr: **300,00 €** Betrag €
Pausch. Jahr

⚠️ ↓ 250 € unter dem Markt-Minimum

Schätzwerte

	Umsatz	Kosten	Zeit
Basis Ähnlicher Mandate			
Rot, R.	330 €	150 €	2 Std.
Blau, B	310 €	180 €	1 Std.
Grün, G.	320 €	180 €	1,5 std.

Kanzleimanagement next | Kanzleiboard | Vereinbarungen

← Zurück

Grundsteuer 2021

Kalkulation | **Projekt** | Rechnungsentwurf

Bearbeiter: Markus Muster | Planzeit: 12:00 Std. | Fälligkeitsdate: 30. September

Beschreibung: Bitte wie letztes Jahr auf pünktliche...achten!

Aktivitäten

- ✓ Musteraufgabe Lorem Ipsum Lorem Ipsum Lorem Ipsum
- ✓ Musteraufgabe Lorem Ipsum Lorem Ipsum Lorem Ipsum
- ✓ Musteraufgabe Lorem Ipsum Lorem Ipsum Lorem Ipsum

Aufgabe hinzufügen

Minimiere Auslastung
Gewichte Mitarbeiter

Optimieren

Kapazität | Kalender








Mitarbeiter	8	9	10	11	12
Gelbbeispiel Gisela		72.0 %	39.0 %	28.0 %	
Teilnehmer Hans		39.0 %	28.0 %	28.0 %	
Weißexempel Wolfgang				67.0 %	

Umsatz | -kosten

Feb '22 | Mrz '22 | Apr '22 | Mai '22 | Jun '22 | Jul '22 | Aug '22 | Sep '22 | Okt '22 | Nov '22

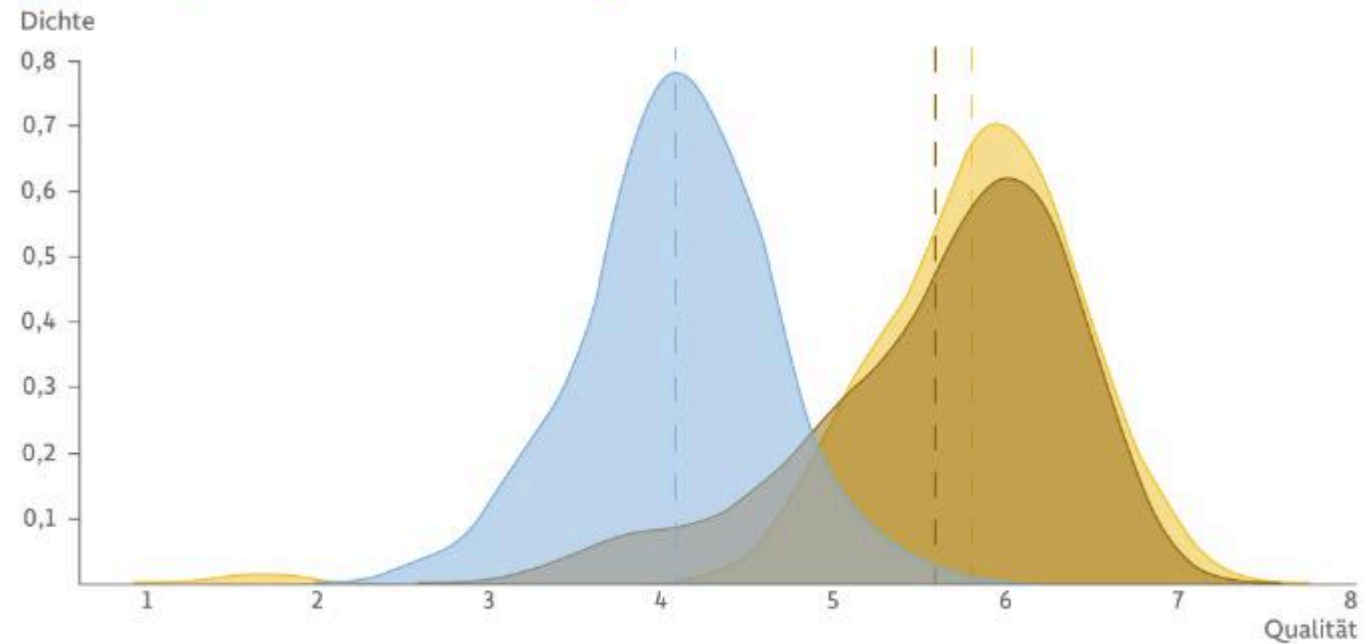
	Rechnungsentwurf	Vormon...
g	412,50 EUR	412,50 EU
Leistungen (monatlich)	412,50 EUR	412,50 EU
g von Lohnkonten und en...§ 34 Abs. 2 StBVV 2022	412,50 EUR 25 AN x 16,50 EUR	412,50 EU 25 AN x 16,50 EU
Grundleistungen	-	
Leistungen	-	
	600,00 EUR	450,00 EUR

Wie könnte sich Arbeit in naher Zukunft verändern?

1.  KI wird Suchmaschinen Konkurrenz machen
2.  Kurzfristig: Prompt Engineering wird wichtiger
3.  Texterstellung wird zunehmend gemeinsam mit KI erfolgen
4.  Aber auch das Lesen unterstützt generative KI
(z. B. mit Zusammenfassungen)
5.  Spracherkennung und Handschrifterkennung werden alltäglich
6.  KI wird zunehmend über Sprache bedient und genutzt
7.  Produktivitätssteigerungen durch KI

Wie generative KI die Arbeit verbessert

● Ohne KI ● Mit KI, aber ohne Schulung ● Mit KI und vorheriger Schulung



Wissensarbeiter, die KI einsetzen, erledigten im Durchschnitt

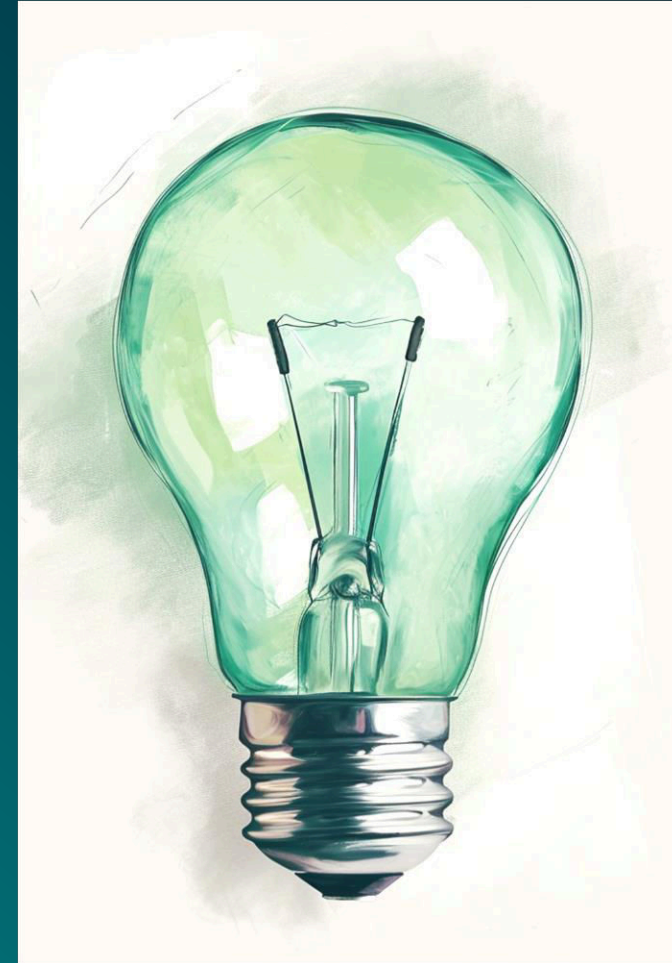
- **12,2 Prozent mehr** Aufgaben
- waren **25,1 Prozent schneller**
- erzielten **40 Prozent bessere** Ergebnisse als Menschen ohne KI-Einsatz.

Die Ergebnisse der Wissensarbeiter, die vorher zusätzlich eine **KI-Schulung** bekamen, waren im Durchschnitt noch besser und ihre Ergebnisse gleichmäßiger verteilt (höhere Dichte).

[KI macht Wissensarbeiter schneller und besser \(faz.net\)](#)

“AI Won’t Replace Humans – But
Humans With AI Will Replace
Humans Without AI”

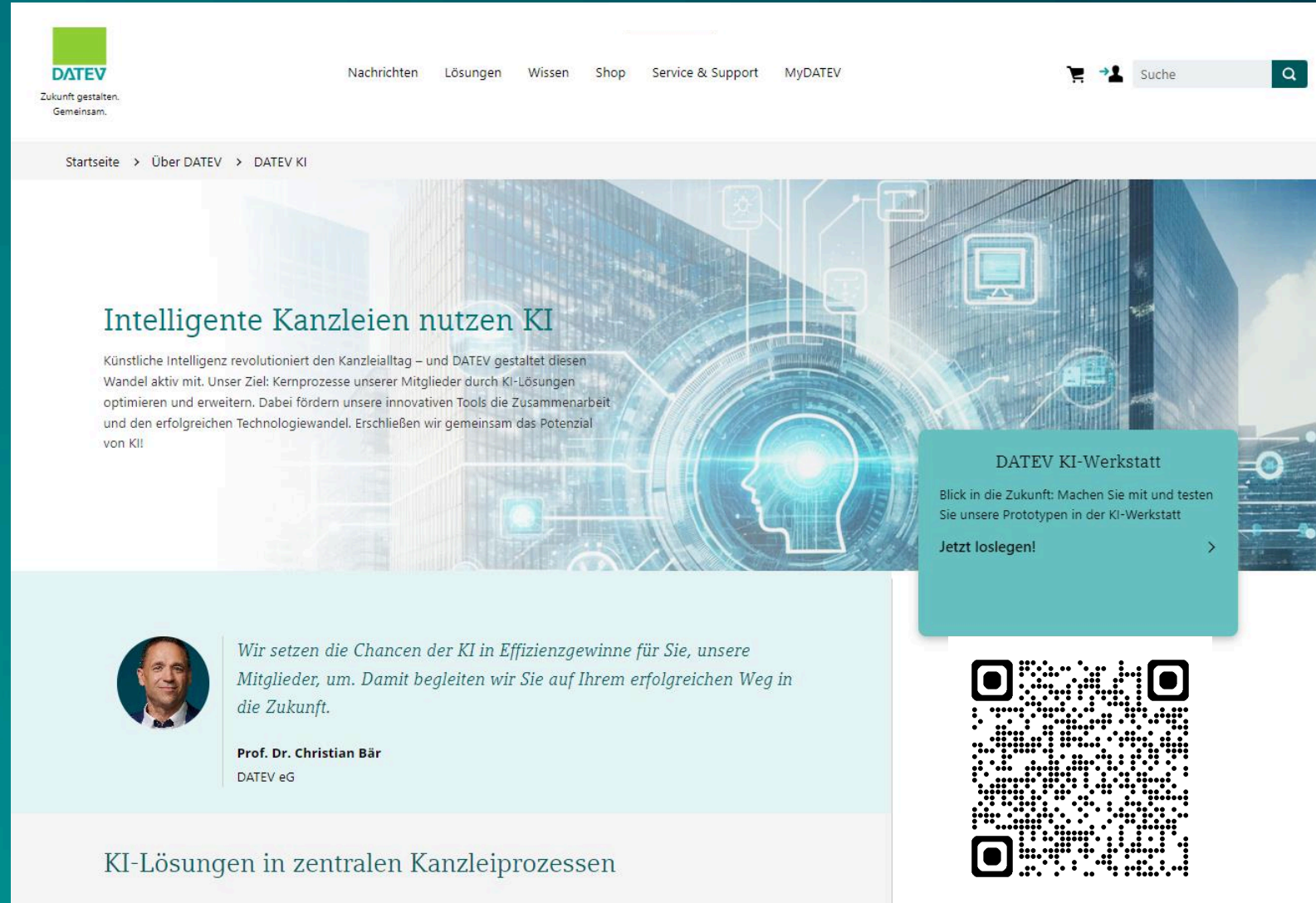
HARVARD BUSINESS REVIEW



www.datev.de/ki

Zentrale Anlaufstelle für alle Information rund um KI bei DATEV

- Weg in die KI-Werkstatt
- verfügbare Produkte
- Datenschutz und Datensicherheit
- Weiterbildungsangebote rund um Generative KI, Microsoft Co-Pilot und Datenschutz
- DATEV Info online am 19.05.2025
- Kollegenforen



The screenshot shows the DATEV website header with navigation links: Nachrichten, Lösungen, Wissen, Shop, Service & Support, MyDATEV. A search bar is on the right. The main content area features a large blue-tinted image of a modern office building with a futuristic digital overlay. The headline reads 'Intelligente Kanzleien nutzen KI'. Below it, a paragraph states: 'Künstliche Intelligenz revolutioniert den Kanzleialltag – und DATEV gestaltet diesen Wandel aktiv mit. Unser Ziel: Kernprozesse unserer Mitglieder durch KI-Lösungen optimieren und erweitern. Dabei fördern unsere innovativen Tools die Zusammenarbeit und den erfolgreichen Technologiewandel. Erschließen wir gemeinsam das Potenzial von KI!'. A call-to-action box on the right says 'DATEV KI-Werkstatt' and 'Blick in die Zukunft: Machen Sie mit und testen Sie unsere Prototypen in der KI-Werkstatt. Jetzt loslegen!'. Below the main text is a profile of Prof. Dr. Christian Bär, DATEV eG, with a quote: 'Wir setzen die Chancen der KI in Effizienzgewinne für Sie, unsere Mitglieder, um. Damit begleiten wir Sie auf Ihrem erfolgreichen Weg in die Zukunft.' At the bottom, it says 'KI-Lösungen in zentralen Kanzleiprozessen' and a QR code is displayed.



Zukunft gestalten. Gemeinsam.